

하이테크팀 신입직원 교육 (소방기계-소방전기 인품)



2023. 05. 30

소방기계-소방전기 인품

소방기계 - 소방전기 인품 종류

인품종류	인품 내용
옥내 소화전	옥내소화전 위치
스프링클러 밸브	밸브 종류 및 위치
스프링클러 ZONE	프리액션 및 일제개방지역
제연 댐퍼	제연댐퍼, 긴급배기 댐퍼 위치
소화가스 구역	전역, 모듈러 구분
소화가스 기동용기함	기동용기함 위치 및 담당 ZONE
연결송수관 가압펌프	가압펌프가 설치되는경우 송수구위치
방화선상 헤드 F/S	F/S 위치
장비소화수	장비소화수 패들 위치
열선 판넬	열선 판넬 위치

소방기계-소방전기 인품

옥내소화전 인품

옥내소화전설비의 화재안전성능기준(NFPC 102)

제7조(함 및 방수구 등)

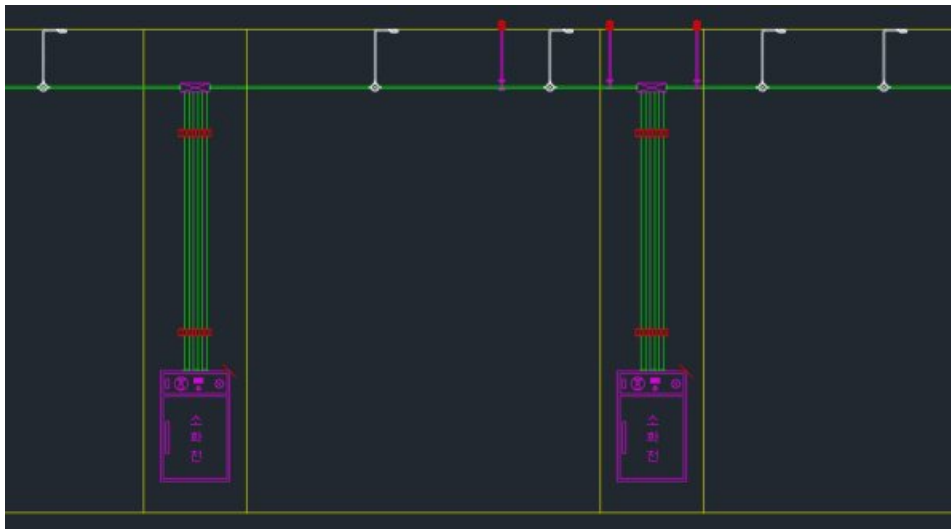
1. 특정 소방대상물의 층마다 설치하되, 해당 특정소방대상물의 각 부분으로부터 하나의 옥내소화전방수구까지의 수평거리가 25미터 이하가 되도록 할 것

자동화재탐지설비 및 시각경보장치의 화재안전성능기준(NFPC 203)

제9조(발신기)

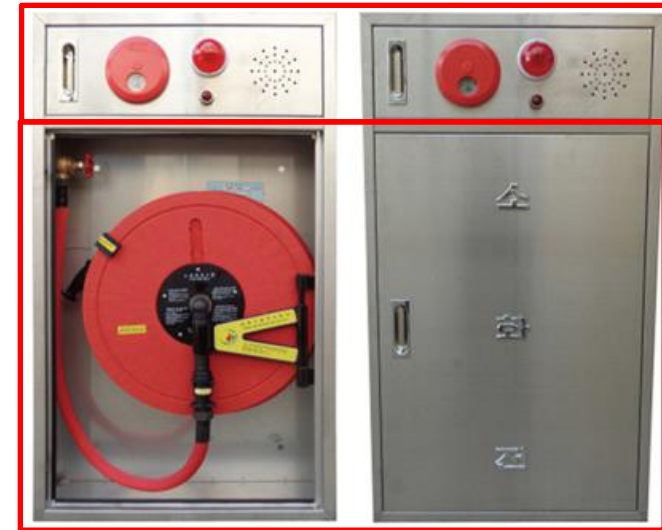
2. 특정소방대상물의 층마다 설치하되, 해당 특정소방대상물의 각 부분으로부터 하나의 발신기까지의 수평거리가 25미터 이하가 되도록 할 것

감지기를 묶어주는 구심점 역할을 하기때문에 가장 중요한인품



발신기 SET

옥내소화전

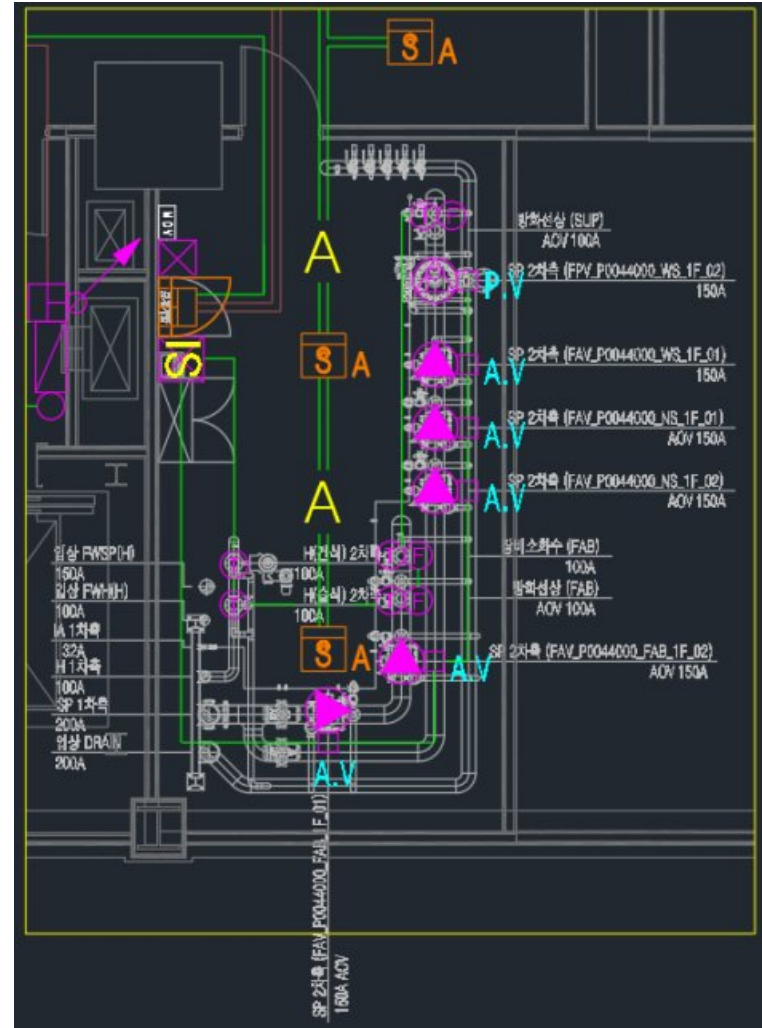


소방기계-소방전기 인품

알람벨브실 인품



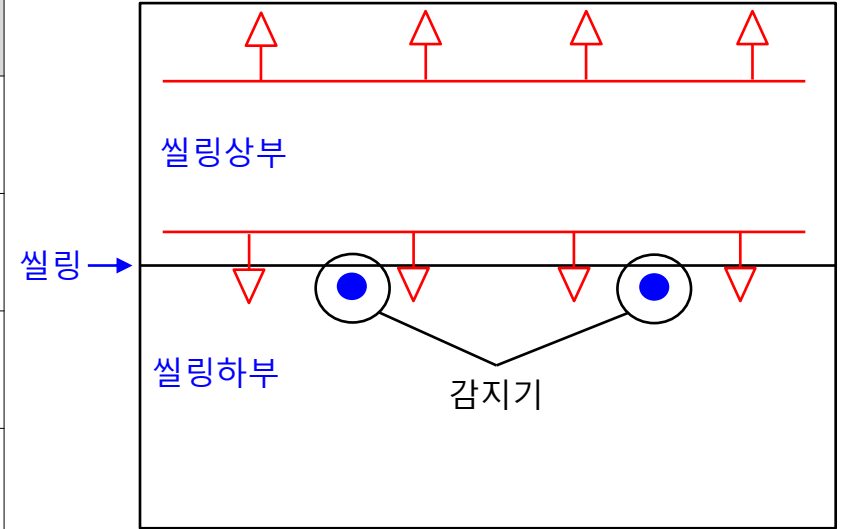
명칭	기호	접점수량
습식유수검지장치		PS:1개 TS:1개
건식 유수검지장치		PS:1개 TS:2개
준비작동식 유수검지장치		SOL:1개 PS:1개 TS:2개
일제 살수식 유수검지장치		SOL:1개 PS:1개 TS:2개



소방기계-소방전기 인품

SP ZONE 인품

심벌	밸브종류	교차회로	스프링클러 수동조작함	인품여부
	습식밸브	단일회로	미설치	-
	건식밸브	단일회로	미설치	-
	준비작동식 밸브	교차회로	설치	필요
	일제살수식 밸브	교차회로	설치	필요

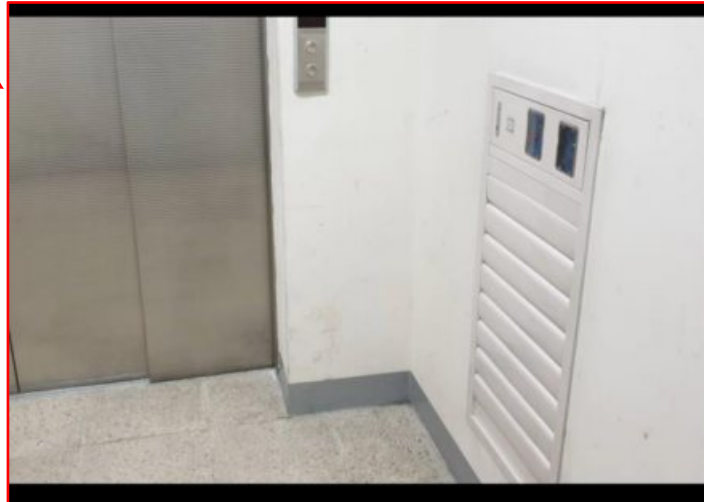
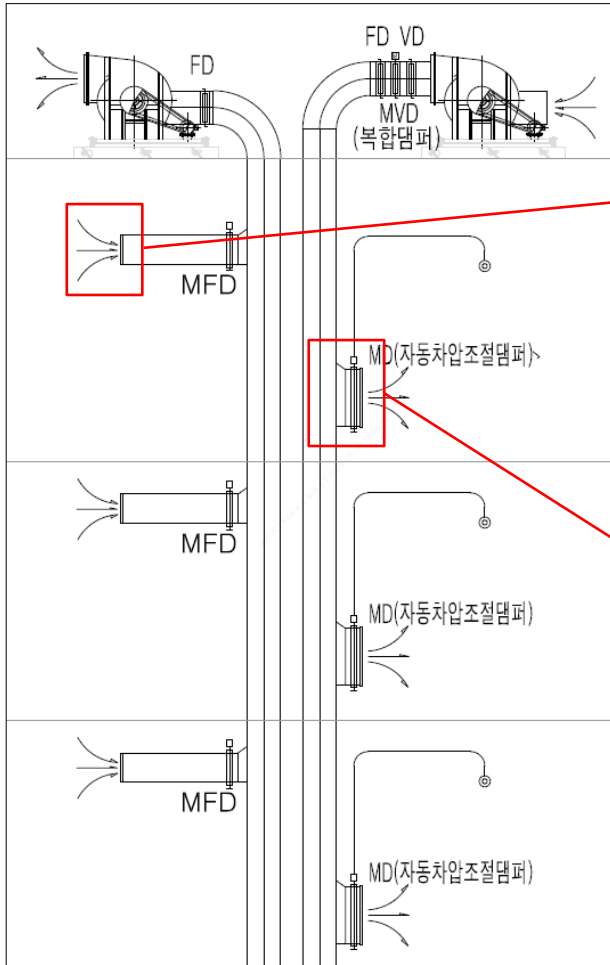


준비작동식 밸브, 일제살수식 밸브 지역은 감지기 교차회로 적용 및 스프링클러 수동조작함을 설치하므로 SP ZONE 인품이 필요함.

특히 PV존 변경될때 인품 누락이 많이 발생하므로 주의할것
천정속 설치되는 헤드가 준비작동식 밸브일경우 천정속도 감지기 설치해야하므로 인품 송부 필요

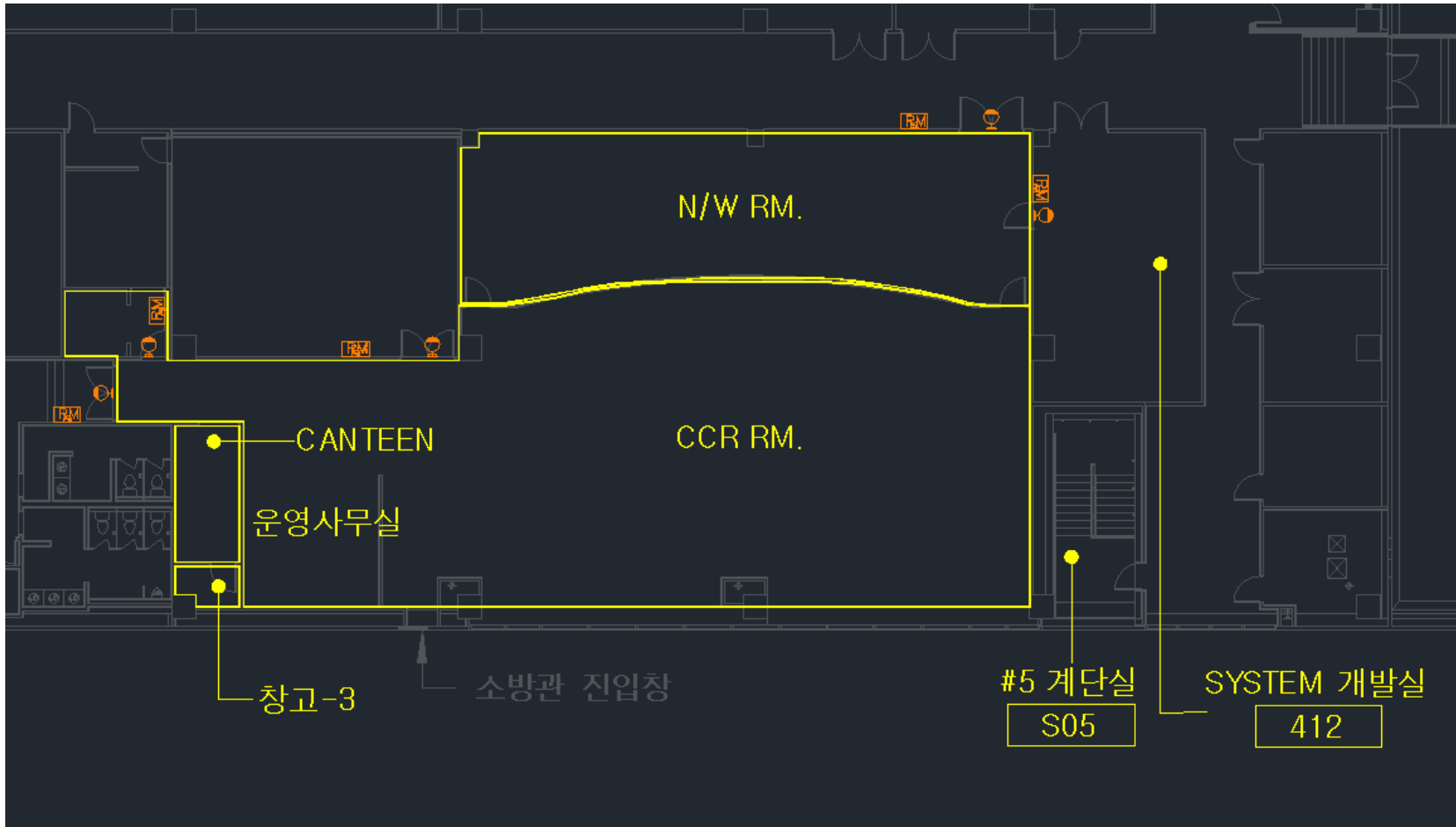
소방기계-소방전기 인품

제연댐퍼 인품



소화가스구역 인품

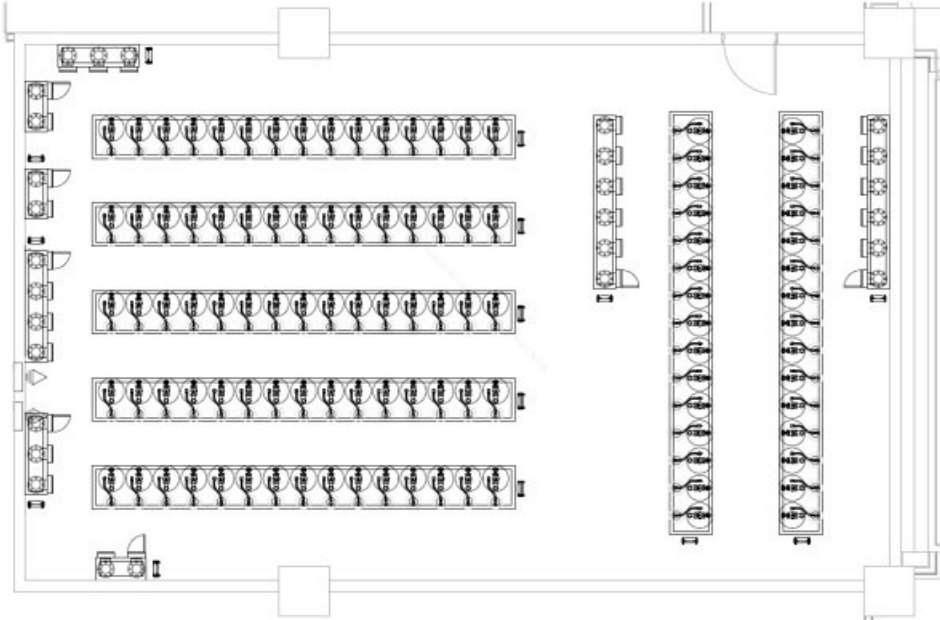
소화가스구역 인품



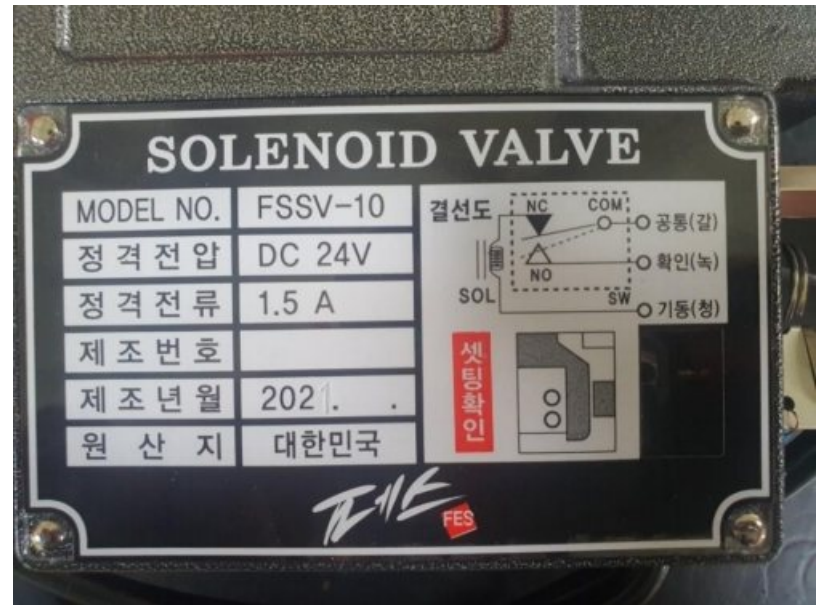
-1개 방호구역일 경우 1개 P라인, 별도 방호구역일 별도 P라인으로 표기해야한다.

소방기계-소방전기 인품

소화가스 기동용기함



선택밸브 및 기동용기함이 어느구역을 방호하는지 표기하여
 소방전기에 인품 송부(가스업체 작업부분)
 소방전기에서는 받은 방호구역을 도면에 표기할것.
 기동용기함은 4개마다 DC 전원반 1개를 설치함

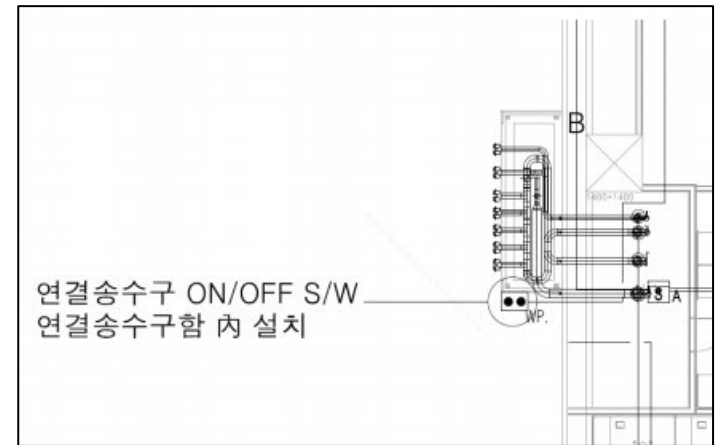


소방기계-소방전기 인품

연결 송수관 설비

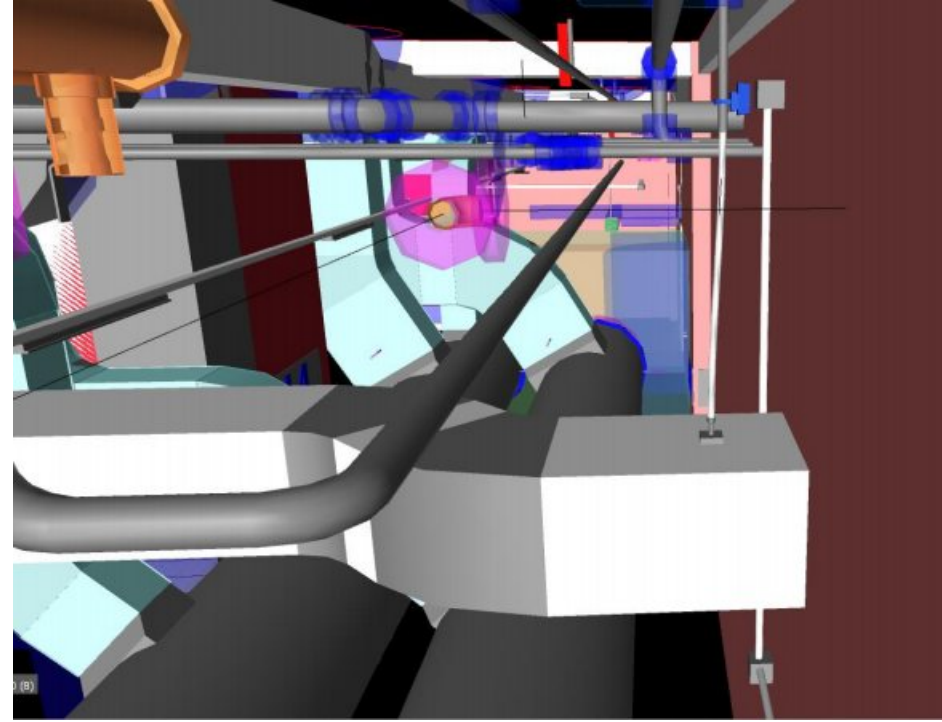
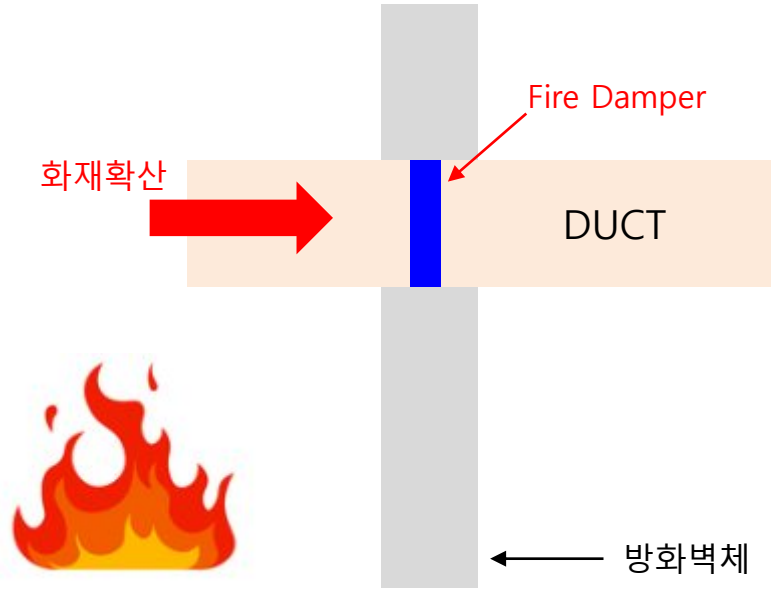


층고가 70m 이상인경우 연경송수관설비 펌프가 설치되므로
연결송수구관 송수구 옆에 수동스위치를 설치해야한다.
연결송수관송수구 위치 인품 접수받을것



소방기계-소방전기 인품

덕트 스프링클러 FLOW S/W



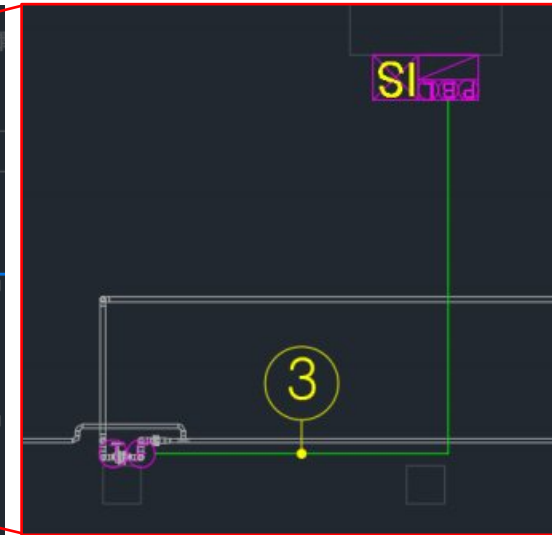
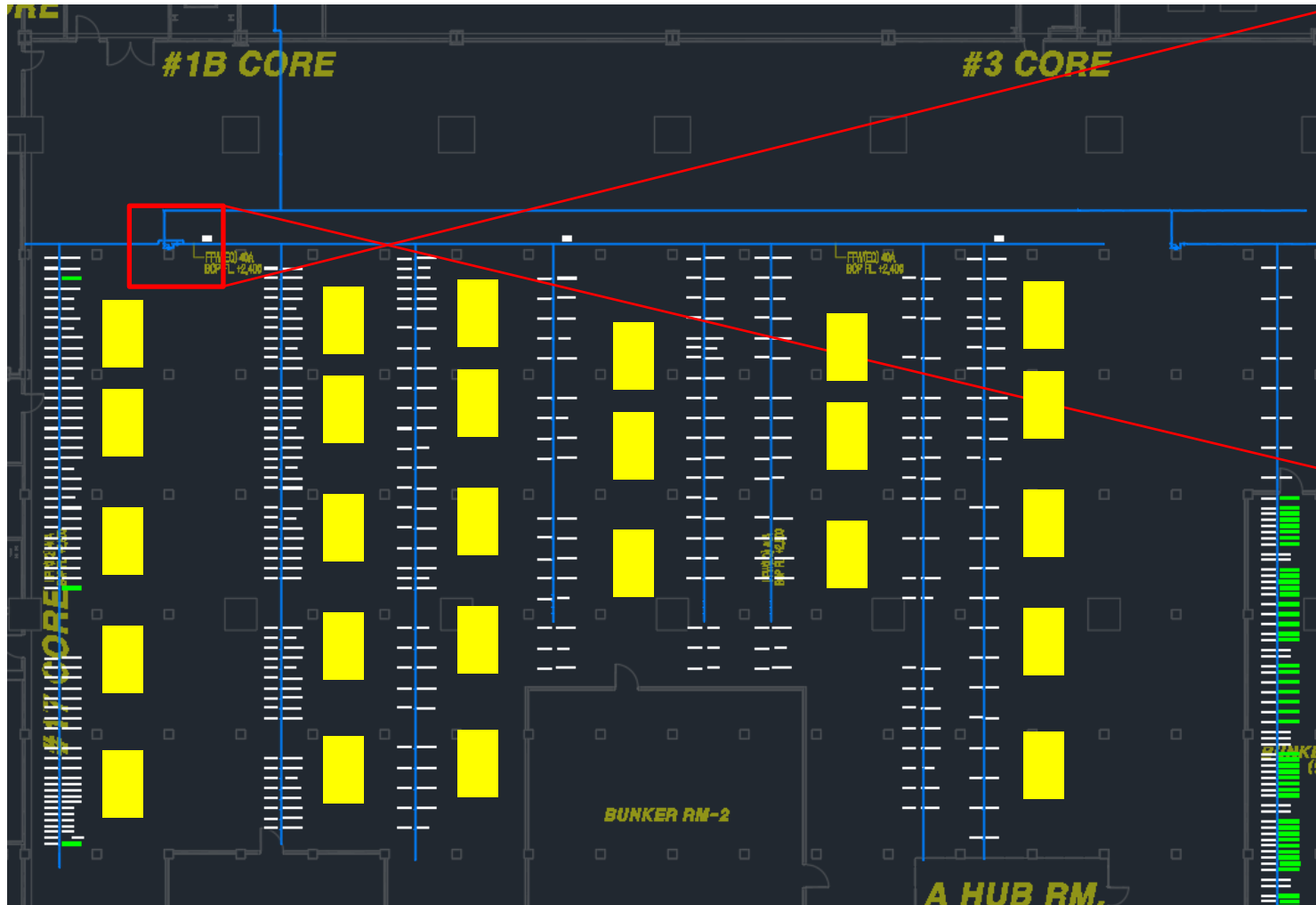
건축물의 피난·방화구조 등의 기준에 관한 규칙

3. 환기·난방 또는 냉방시설의 풍도가 방화구획을 관통하는 경우에는 그 관통부분 또는 이에 근접한 부분에 다음 각 목의 기준에 적합한 댐퍼를 설치할 것. 다만, 반도체공장건축물로서 방화구획을 관통하는 풍도의 주위에 스프링클러헤드를 설치하는 경우에는 그렇지 않다.



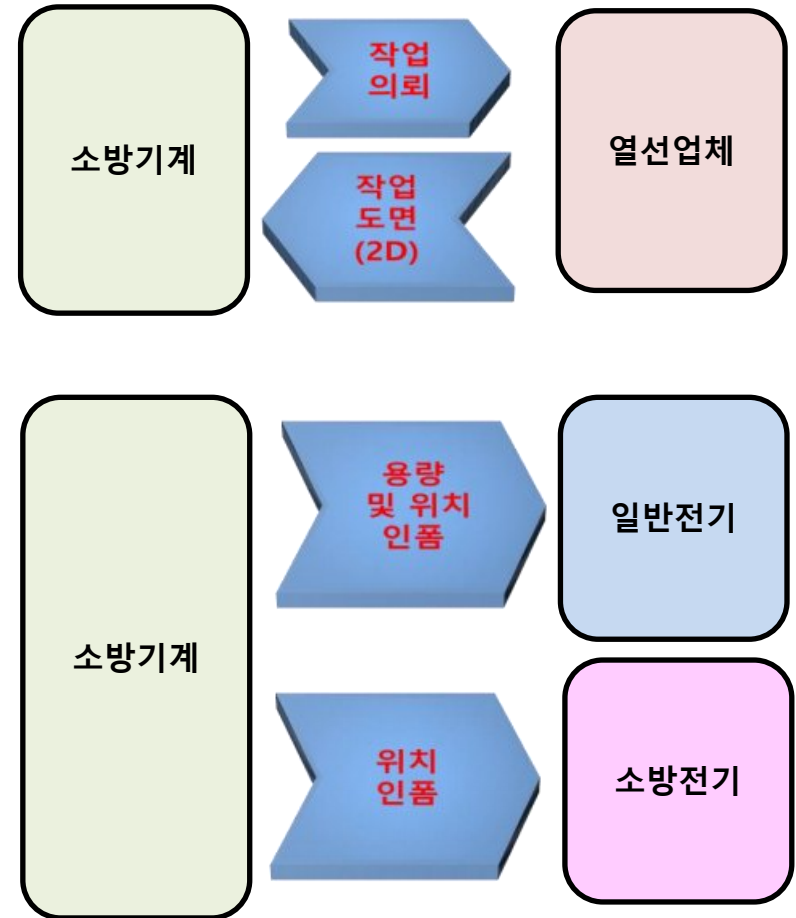
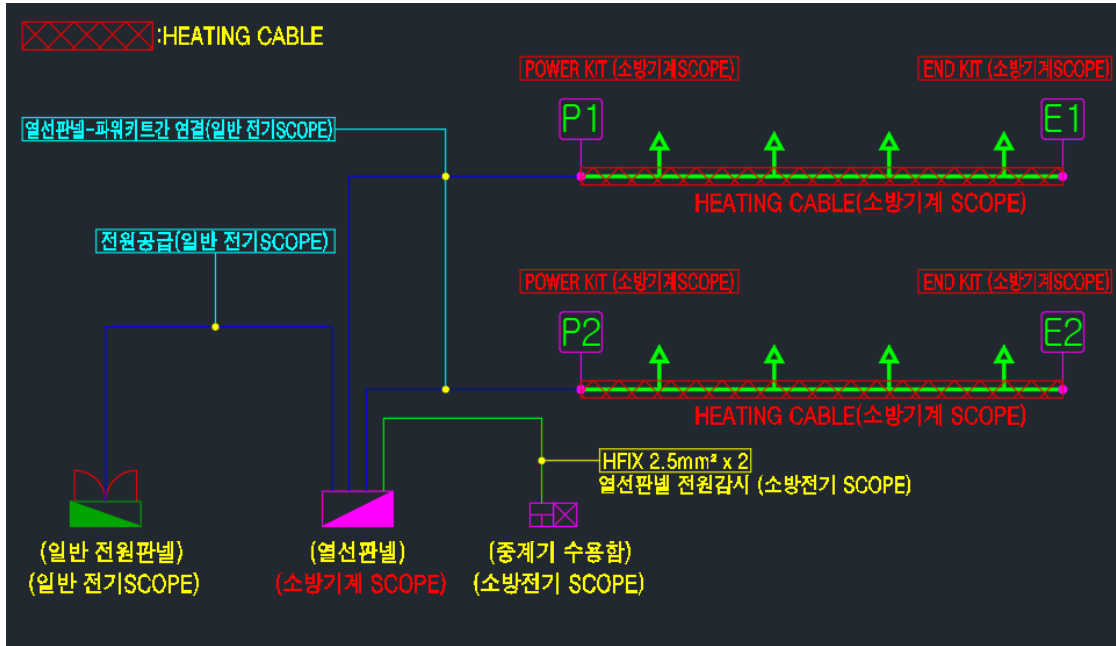
소방기계-소방전기 인품

장비소화수 반영



소방기계-소방전기 인품

열선판넬 인품 반영



Q&A